



Christa Bredl

INSTITUT FÜR GANZHEITLICHE
MEDIALE LEBENSBERATUNG



Modul 3 - Seelen-Spie(ge)l – Intuitive, visualisierende Aufstellung (be)stimmender Anteile

Leitung: Michael Tramp & Claudia Krist

3-tägiges Fortbildungs-Modul für die Aufbau-Ausbildung
von Christa Bredl
vom 17. – 19. Juli 2020 im Hotel Königshof, Oberstaufen

Seelen-Spiegel

Welcher Teil in Dir bestimmt Deine Entscheidungen, Dein Handeln, Dein Denken und vor allem Dein Fühlen? Bist es Du oder ein Teil von Dir, der Dein Leben lenkt oder sind es alte Muster, vorgelebte (und von Dir übernommene) Lebenskonzepte die das Drehbuch Deines Lebensfilms bestimmen?

Wer führt denn wirklich Regie in Deinem Lebensfilm? Wer besetzt die Hauptrolle? Hat Dein innerer Zweifler/Kritiker/Anpasser (der, der es allen Recht machen will) die Rolle, für die er vorgesehen ist oder hat er sich die Hauptrolle geschnappt oder sich sogar in den Regiestuhl gesetzt?

Neben ein wenig Theorie werden wir Einblicke in verschiedenen Möglichkeiten von visualisierender Aufstellungs-Arbeit geben, wie Gruppen-Aufstellung, Aufstellung im Einzel-Setting und Aufstellung mit Figuren.

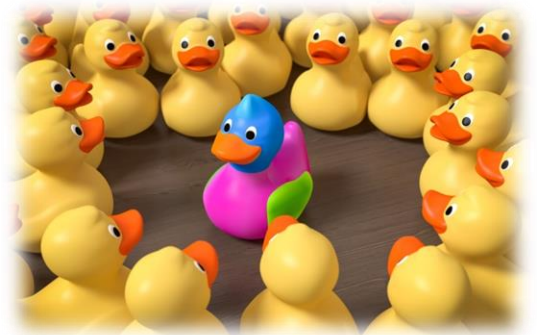
In praktischer Aufstellungs-Arbeit wird das Geben und Erhalten von Aufstellungen erfahren, beispielsweise im Einzel-Setting (Klient-Therapeut).

Lass uns doch gemeinsam in einem sehr geschützten, einfühlsamen Rahmen – wo alles darf und nichts muss – herausfinden, wer derzeit die Regie in Deinem Leben führt.

Mit intuitiven Aufstellungen Deiner inneren Seelenanteile und Stimmen machen wir Dein aktuelles „Sein“ sichtbar. Wir „visualisieren“ Deine Seele damit es für Dich sichtbar und anschaulich wird.

Denn wenn Du es siehst, kannst Du, wenn Du willst, es verändern. Denn Änderungen für das Drehbuch Deines Lebens bestimmst Du, Du schreibst es um oder neu, denn Du bist der Regisseur Deines Lebens.

... lebst Du oder wirst Du gelebt?





Christa Bredl

INSTITUT FÜR GANZHEITLICHE
MEDIALE LEBENSBERATUNG



Alles auf einen Blick ...

Seminar:

Modul 3 - Seelen-Spiegel –
Intuitive, visualisierende Aufstellung
(be)stimmender Anteile

Leitung:

Michael Tramp & Claudia Krist

Schirmherrschaft:

Christa Bredl

Zielgruppe:

Diese Fortbildung richtet sich ausschließlich an
Teilnehmer (aktuelle oder Absolventen) der
Aufbau-Ausbildung von Christa Bredl.

Teilnehmer:

ca. 20 Teilnehmer

Ablauf:

Eintreffen & Einchecken im Hotel je nach Gusto
bereits Donnerstag-Abend oder Freitag-Vormittag;

Seminar-Start Freitag, 11.30 Uhr
Seminar-Ende Sonntag 13.00 Uhr, anschließend
gemeinsames Mittag-Essen

Was solltest Du mitbringen?

Dich mit viel Neugier, Offenheit und Bereitschaft Dir
selbst zu begegnen, dazu so einfache Dinge wie
Schreib-Utensilien und wer mag kann gerne einfache
Spielfiguren mitbringen ("Mensch ärgere dich nicht").

Termin: Freitag, 17.07.2020 bis
Sonntag, 19.07.2020

Freitag: 11.30 – ca. 19.00 Uhr

Samstag: 9.00 – ca. 19.00 Uhr

Sonntag: 9.00 – ca. 13.00 Uhr

Ort: KÖNIGSHOF HOTEL RESORT
Mühlenstraße 16
87534 Oberstaufen / Weißach

Tel: +49 (0) 8386 493-520
<http://www.koenigshof-hotelresort.de>



**Seminar-
Gebühr:** Euro 490,-- (Erst-Teilnehmer)
Euro 415,-- (für Wiederholer)

Hotel: 87,00 € pro Übernachtung im
EZ /Frühstück (zzgl. 2,30 €
Kurtaxe pro Tag)

Tagungspauschale € 184,--
(Vollpension und Pausen)

Anmeldung: Um Anmeldung wird
gebeten unter:
info@christa-bredl.de

Wir freuen uns auf DICH !
Michael, Claudia & Christa